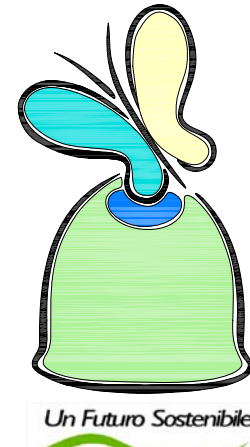


REGIONE EMILIA ROMAGNA  
PROVINCIA DI REGGIO EMILIA



PROGETTO DI ADEGUAMENTO DEI CENTRI  
DI RACCOLTA DENOMINATI "STAZIONI  
ECOLOGICHE ATTREZZATE"  
NEI COMUNI DI BORETTO, BRESCELLO,  
GUALTIERI, GUASTALLA, LUZZARA,  
NOVELLARA, POVIGLIO E REGGIOLO SOCI DI

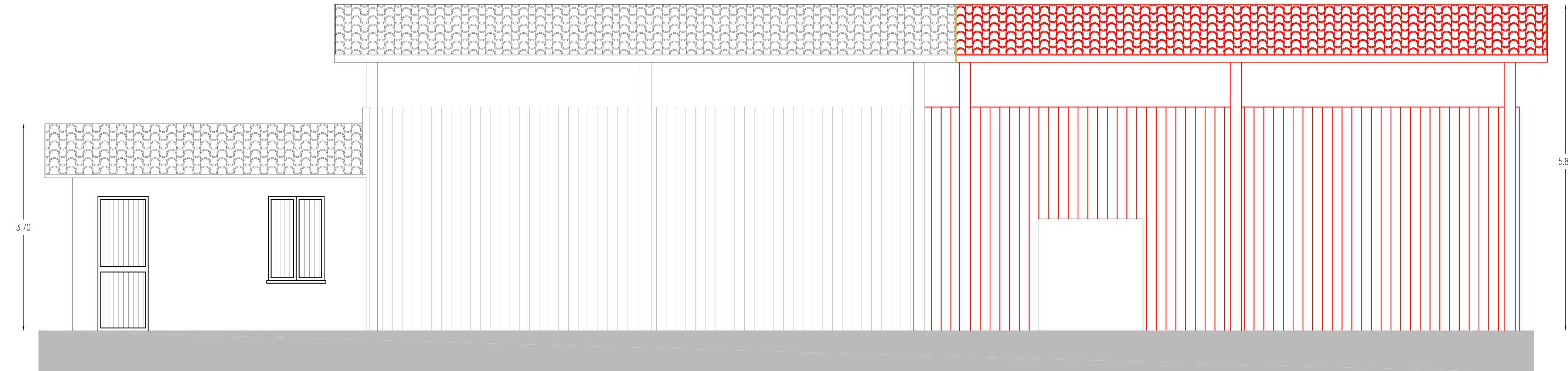
**s.a.b.a.r.** s.p.a.   
Servizi Ambientali Bassa Reggiana

AMPLIAMENTO FUNZIONALE ALL'ADEGUAMENTO DELLA  
STAZIONE ECOLOGICA ATTREZZATA DI BRESCELLO "VIA  
ALBERICI", ED ADEGUAMENTO DELLA STAZIONE  
ECOLOGICA ATTREZZATA IN LOCALITA' LENTIGIONE DI  
BRESCELLO "VIA IMPERIALE"

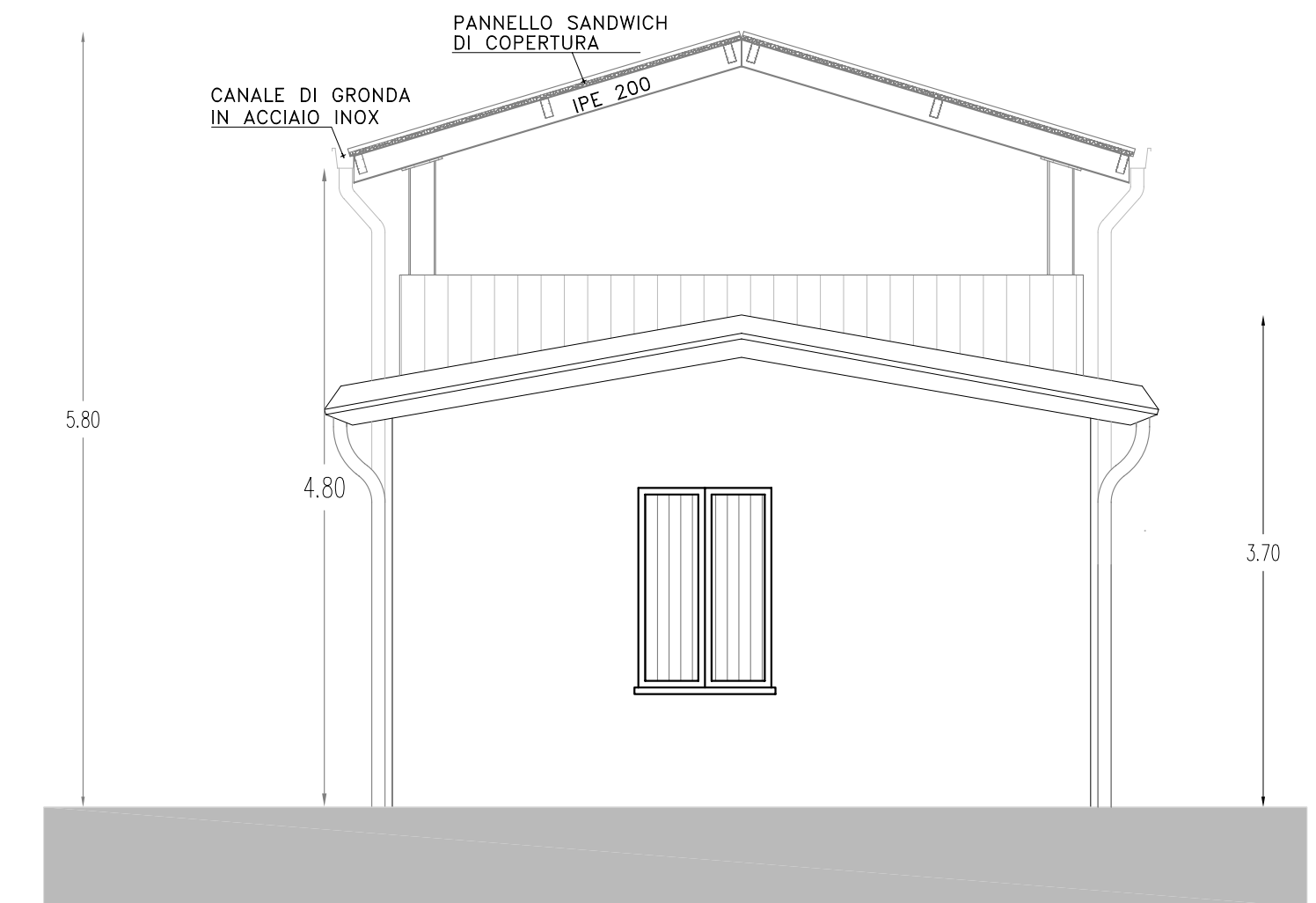
STAZIONE ECOL. ATTREZZATA DI  
- BRESCELLO "VIA ALBERICI" -  
ROGETTO DEFINITIVO-ESECUTIVO

Tav.	<p>TITOLO</p> <p>TETTOIA - LOCALE UFFICI</p> <p>PIANTA, SEZIONE E PROSPETTI</p> <p>STATO DI PROGETTO</p>
8	
Scala	
1:50	
Data	
MAGGIO 2010	

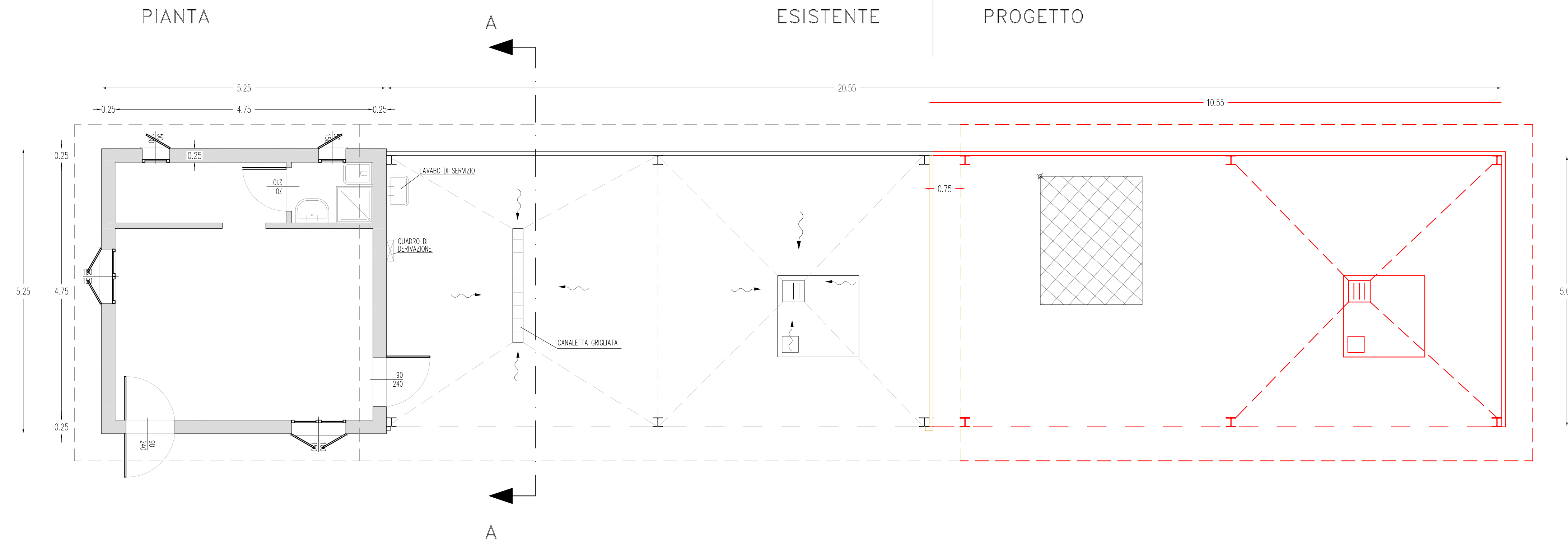
PROSPETTO SUD



PROSPETTO OVEST



PIANTA



SEZIONE A-A

